

Racores DIN 2353

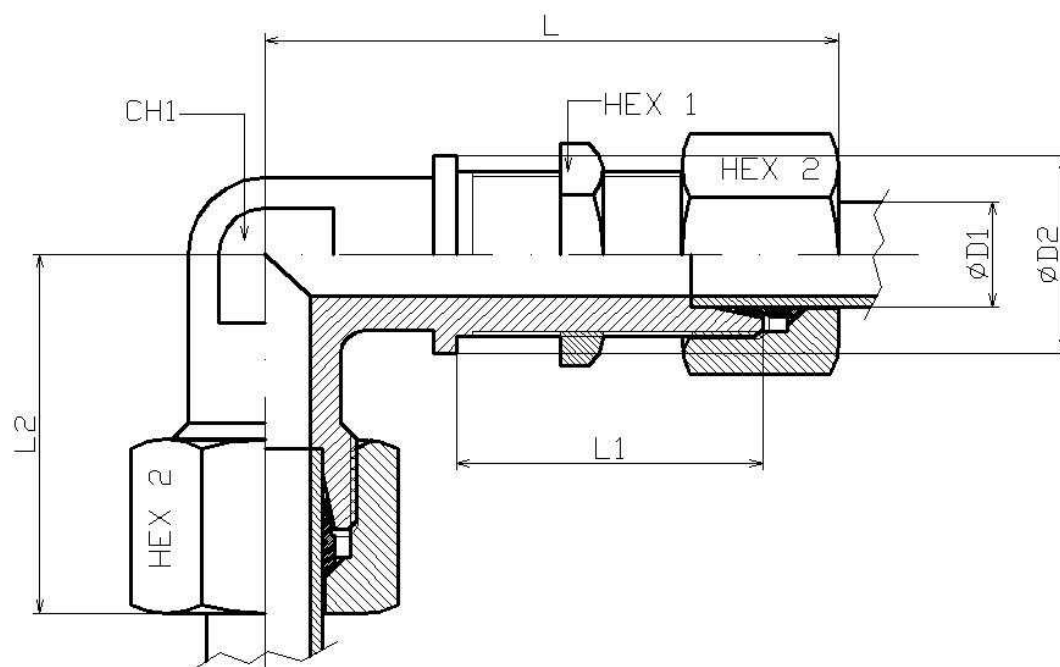
Pasatabiques

## Racor en codo pasatabique con tuerca



Acero Inoxidable AISI 316-L

1/1



Artículo	ØD1	ØD2	Serie	Presión de trabajo (bar)	L	L1	L2	HEX 1	HEX 2	CH1
<b>Z USVL 6</b>	6	6	L	315	56	27	27	17	14	12
<b>Z USVL 8</b>	8	19	L	315	59	27	29	19	17	12
<b>Z USVL 10</b>	10	22	L	315	61	28	30	22	19	14
<b>Z USVL 12</b>	12	24	L	315	64	29	32	24	22	17
<b>Z USVL 15</b>	15	27	L	315	69	31	36	30	27	19
<b>Z USVL 18</b>	18	32	L	315	73	32,5	40	36	32	24
<b>Z USVL 22</b>	22	36	L	160	81	34,5	44	41	36	27
<b>Z USVL 28</b>	28	42	L	160	86	35,5	47	46	41	36
<b>Z USVL 35</b>	35	50	L	160	97	36,5	56	55	50	41
<b>Z USVL 42</b>	42	60	L	160	102	36	63	65	60	50
<b>Z USVS 6</b>	6	19	S	630	61	29	31	19	17	12
<b>Z USVS 8</b>	8	22	S	630	62	29	32	22	19	14
<b>Z USVS 10</b>	10	24	S	630	66	29,5	34	24	22	17
<b>Z USVS 12</b>	12	27	S	630	68	30,5	38	27	24	17
<b>Z USVS 14</b>	14	27	S	630	73	32	40	30	27	19
<b>Z USVS 16</b>	16	30	S	400	74	31,5	43	32	30	24
<b>Z USVS 20</b>	20	36	S	400	85	33,5	48	41	36	27
<b>Z USVS 25</b>	25	42	S	400	93	35	54	46	46	36
<b>Z USVS 30</b>	30	50	S	400	103	37,5	62	50	50	41
<b>Z USVS 38</b>	38	60	S	315	111	37	72	65	60	50